



AVANCES Y APLICACIONES PROTOCOLO DE MONITOREO DE MANGLAR

PRESENTADO POR:

MSC. MICHELLE FERNANDEZ
GESTIÓN AMBIENTAL MARINA

ZOLITUR



PROCESO DE ELABORACIÓN DEL PROTOCOLO DE MANGLAR

MiAmbiente/PNUD

Fortaleciendo el subsistema de áreas protegidas de Honduras



Proceso de diseño e implementación del sistema de monitoreo de los ecosistemas marino costeros del Caribe Hondureño



Plataforma del Observatorio Nacional de Cambio Climático



Sistema integral de monitoreo

Estructuración del Sistema de Monitoreo

Componentes

- Salud de objetos de conservación
- Generación de cambio
- Bienestar social
- Gobernanza

Integración

- Comité Nacional de Humedales
- Comité de Seguimiento

Validación

- Especies clave
- Ecosistemas prioritarios
- Estrategias de trabajo
- Actores involucrados

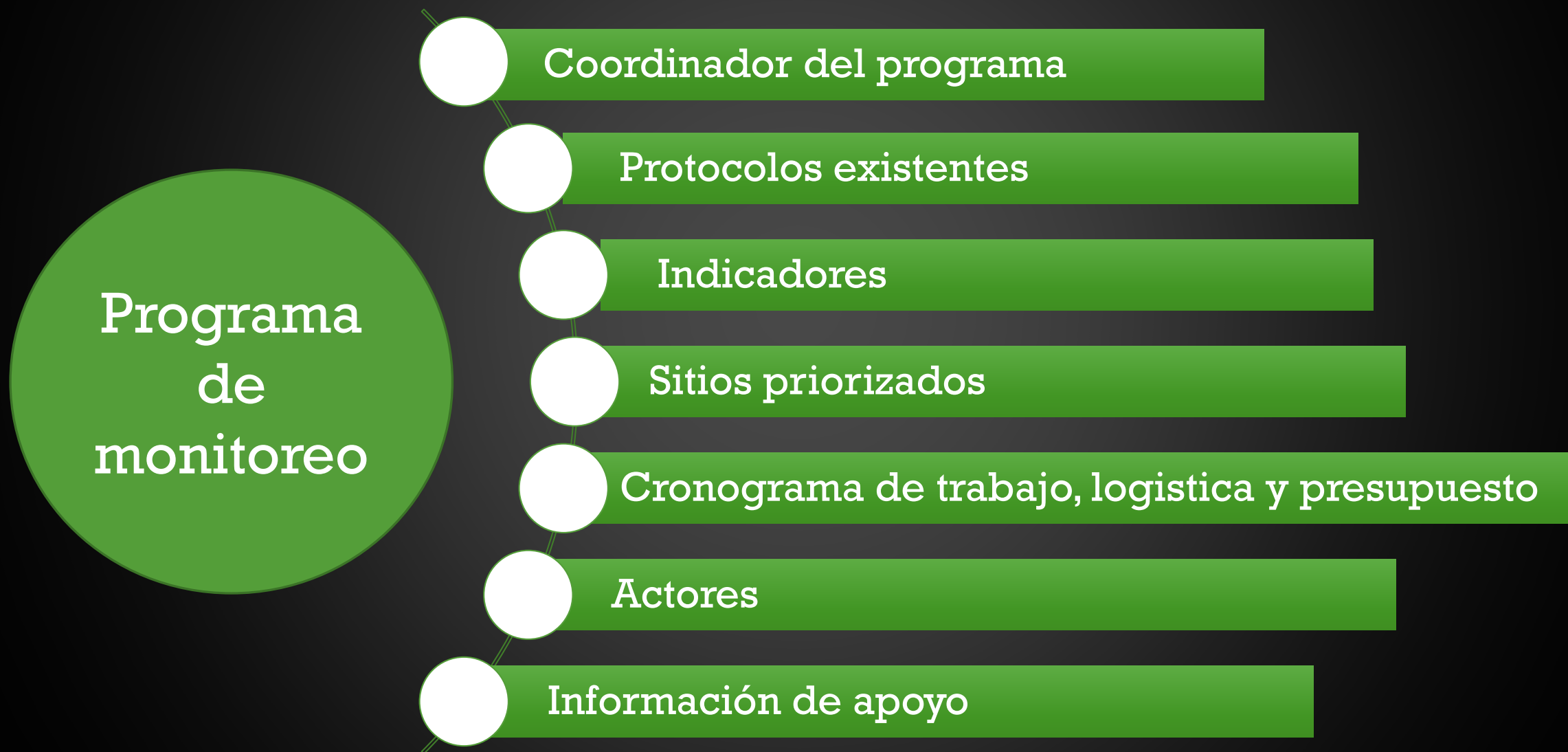
Programas de
Monitoreo

Estructuración del Sistema de Monitoreo

Programas de Monitoreo en base a objetos de conservación



Estructuración del Sistema de Monitoreo



Estructuración del Sistema de Monitoreo

Programa
monitoreo
de manglar

Coordinador

- ZOLITUR

Protocolos

- Caricomp
- B. Kauffman
- ICF

INDICADORES

- Biomasa
- Productividad
- Agua Intersticial
- Suelos

Estructuración del Sistema de Monitoreo

Programa
monitoreo
de
manglar

Sitios
priorizados

- Cuero y Salado
- PNBJKF
- Islas de la Bahía

Actores

- FUCSA
- FUPNAND
- BICA Roatan, Guanaja y Utila
- MarFund
- FUCAGUA

Información
de apoyo

- Estudios
- Inventarios
- Acciones de restauración
- Acciones de viveros, reforestación

Cronograma de trabajo del Programa Monitoreo de Manglar

1. Evaluación de protocolos existentes

2. Identificación y análisis de metodologías aplicables

3. Adecuación de metodologías al contexto nacional

- Taller de retroalimentación del diseño y planificación de los programas de monitoreo (Octubre 2016)

Resultados:

- Estructura del protocolo de manglares
- Designación de la ZOLITUR para elaborar el protocolo

Cronograma de trabajo del Programa Monitoreo de Manglar

1. Evaluación de protocolos existentes

- Jornada de trabajo para presentar y discutir metodologías o protocolos para el establecimiento y medición de parcelas en manglar. (junio 2017)

2. Identificación y análisis de metodologías aplicables

3. Adecuación de metodologías al contexto nacional

Resultados:

- Propuesta para integrar los datos generados del protocolo a nivel de país a través del Depto. Monitoreo del ICF.
- Capacitación para fortalecer capacidades en el establecimiento de parcelas permanentes y levantamiento de datos para el INF (Junio 2017).

4. Elaboración del protocolo de monitoreo de manglares

- Redacción del primer borrador del protocolo por la Unidad de Gestión Ambiental Marina de la ZOLITUR. (Dic 2016 – Feb 2017)

Resultados:

- Primer borrador del protocolo enviado por correo electrónico a miembros de la mesa para revisión. (Nov 2016)

Cronograma de trabajo del Programa Monitoreo de Manglar

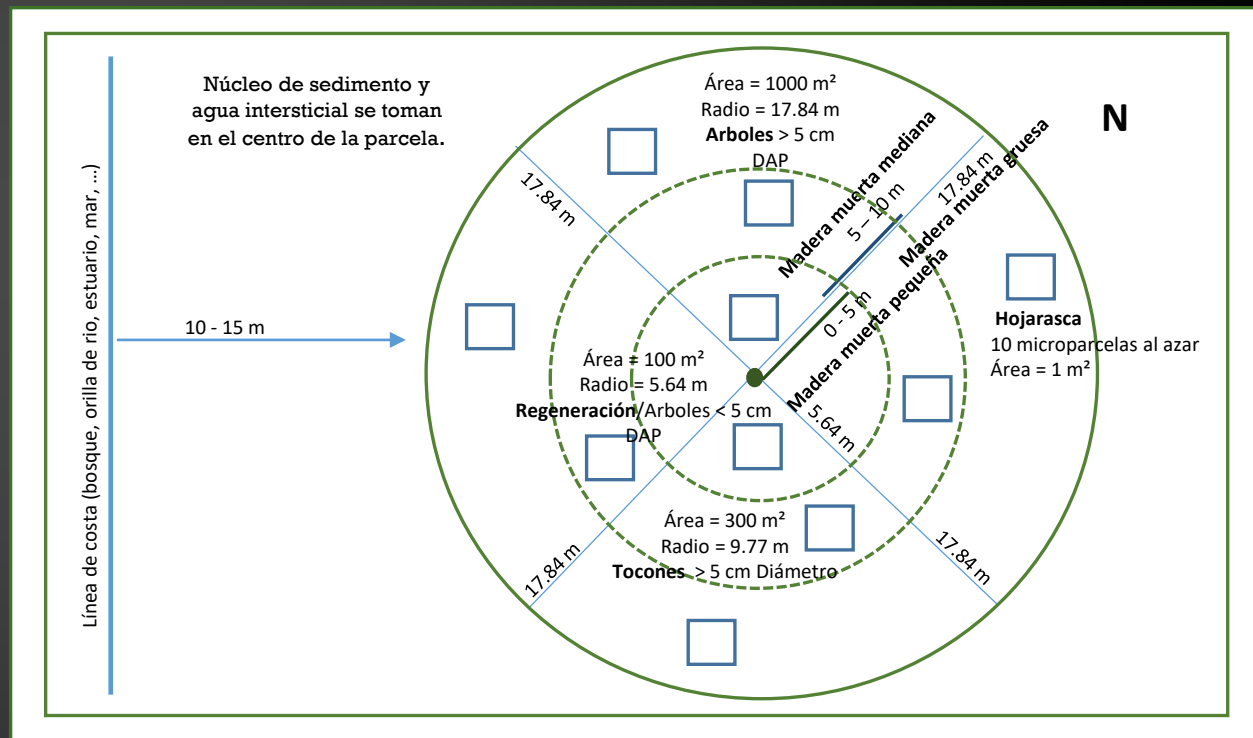
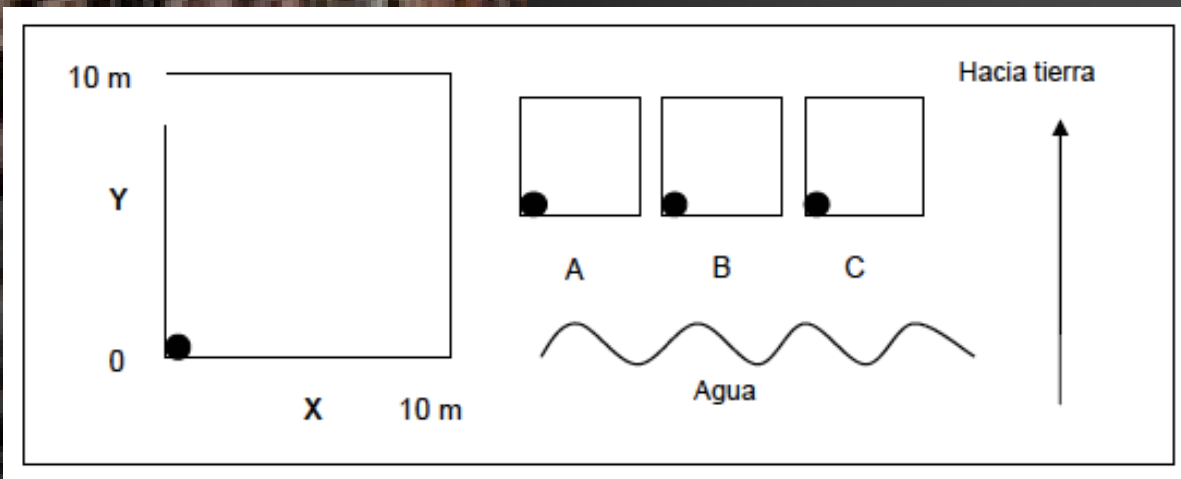
5. Taller de revisión y estandarización de datos

- Taller para revisión del borrador del protocolo de monitoreo del SMI.
(Mar 2017)

Resultados:

- Comparación de metodologías, parámetros y mediciones ya planteadas en el protocolo con la metodología de PMP del ICF.
- Determinación de parámetros y mediciones a utilizar para ciertas variables en el protocolo.
(May - Jun 2017)

Comparación de metodologías, variables y parámetros



Comparación de metodologías, variables y parámetros

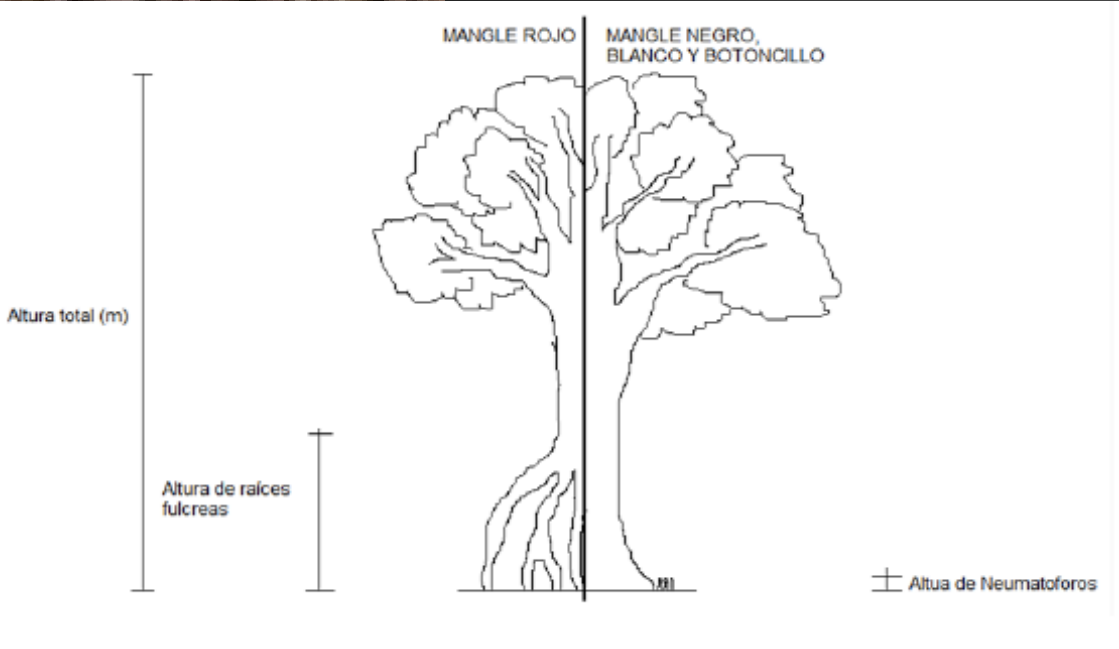
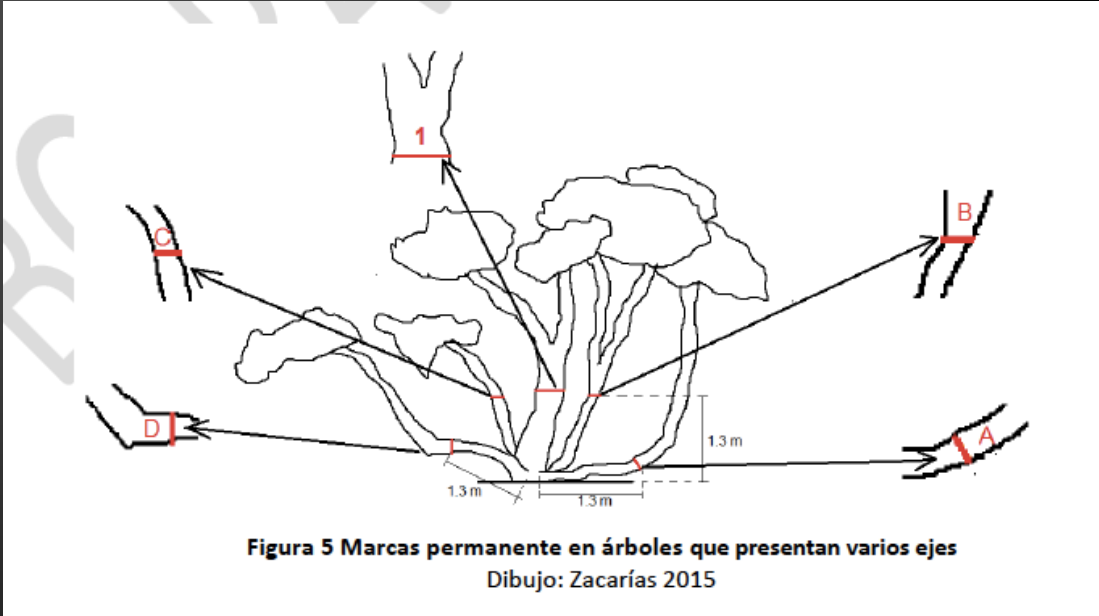
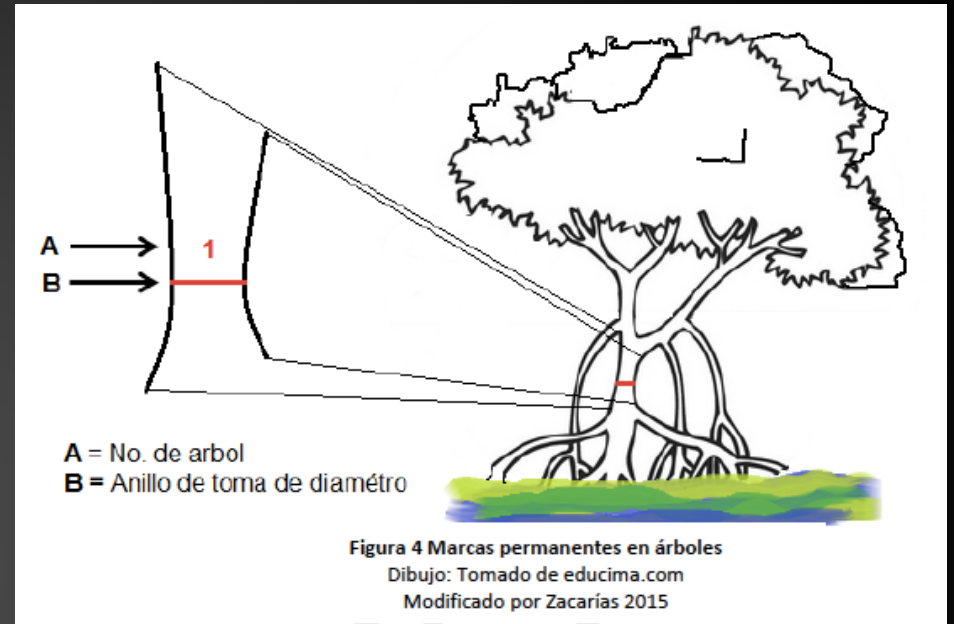


Figura 7. Forma de medición de alturas
Dibujo: Zacarías 2015



Comparación de metodologías, variables y parámetros

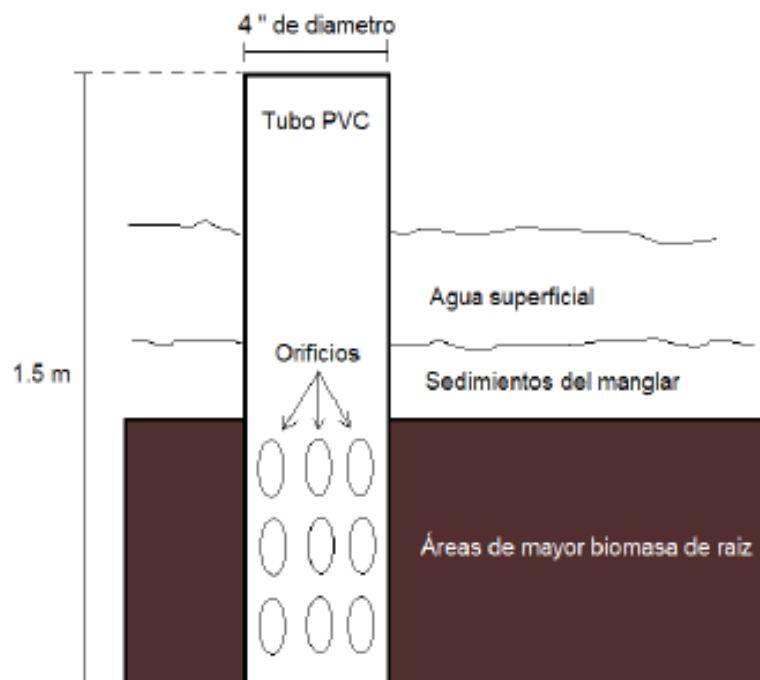


Figura 8. Instalación del tubo PVC para la lectura de Salinidad
Fuente: Agraz- Hernández *et al*, 2007.

Cronograma de trabajo del Programa Monitoreo de Manglar

6. Taller de validación del protocolo

7. Programa de capacitación para la implementación del protocolo

8. Validación final y oficialización del protocolo

9. Elaboración de plataforma de almacenamiento y análisis de datos generados

- **Acciones Pendientes:**
Borrador final del protocolo

Resultados esperados:

- Implementación de protocolo en sitios priorizados.
- Generar datos del bosque de manglar para incluir en base de datos de ICF

Aplicaciones del protocolo

- Implementación de protocolo como instrumento oficial a nivel nacional
- Crear parcelas permanentes de monitoreo de manglar
- Llenar vacío del bosque de manglar en base de datos forestal a nivel nacional

GRACIAS!!

